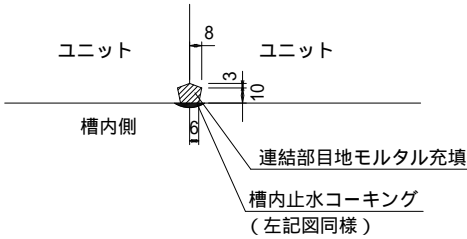
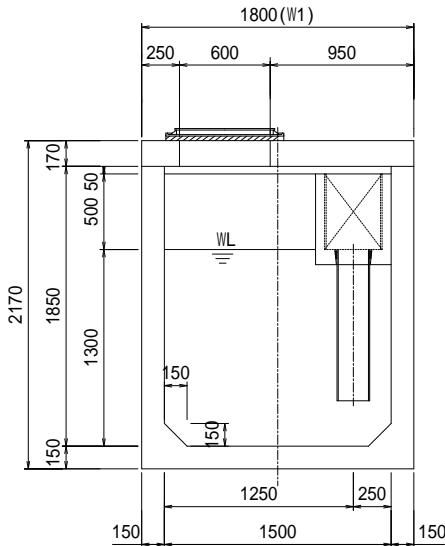


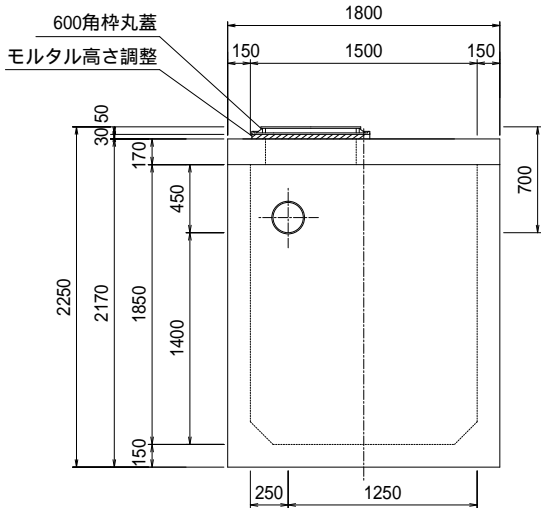
ユニット連結部縦目地詳細図



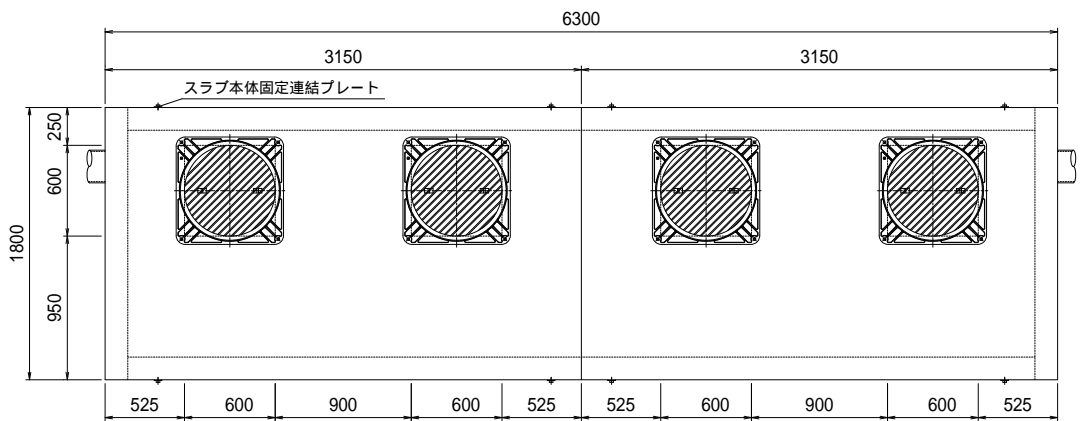
第1槽内断面図



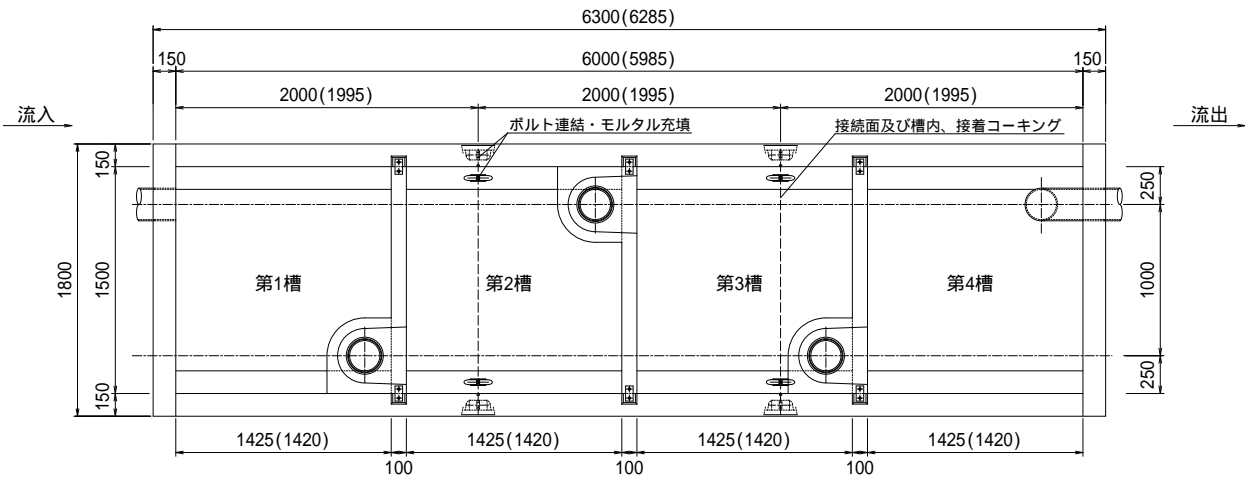
流入側正面図



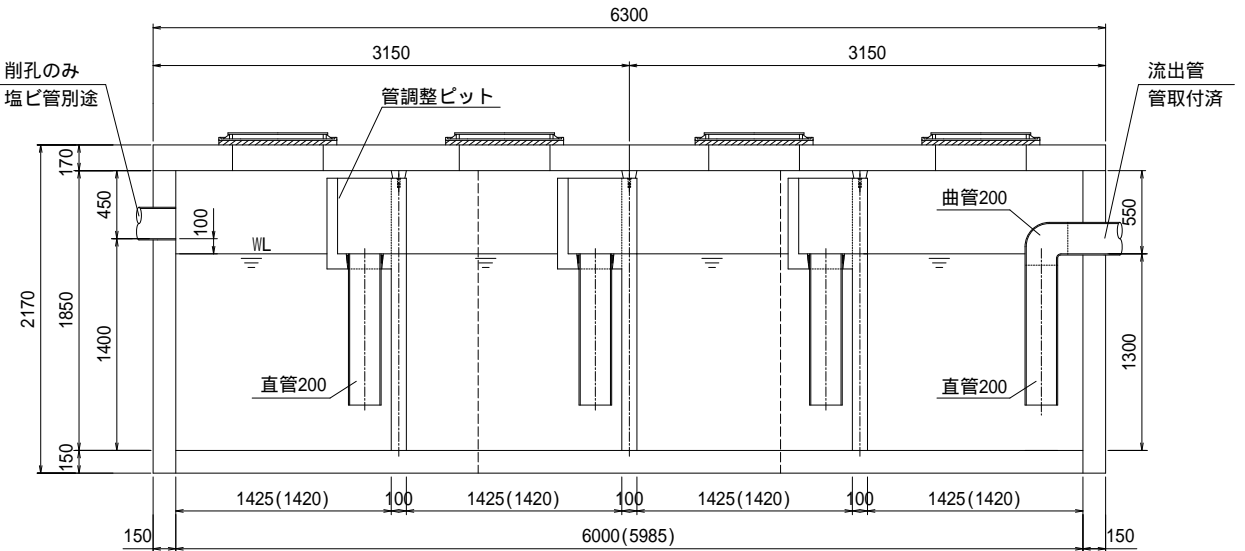
平面図



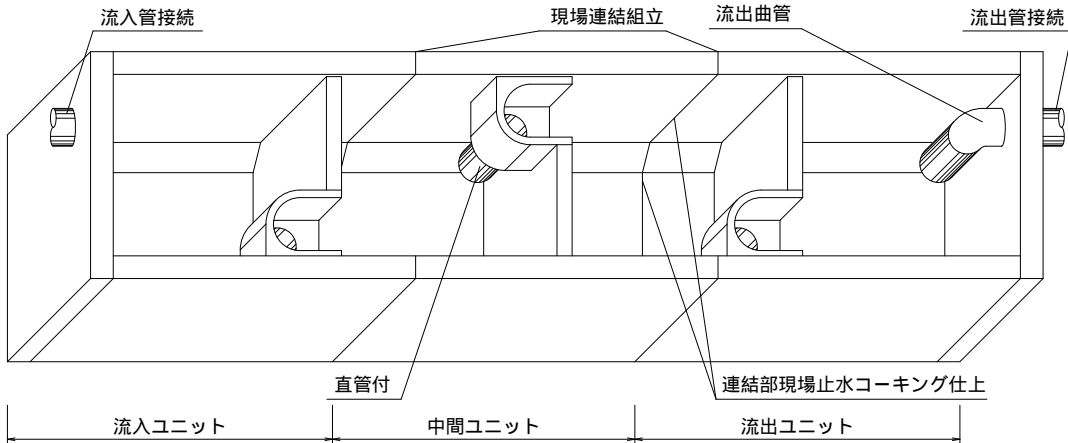
平面断面図



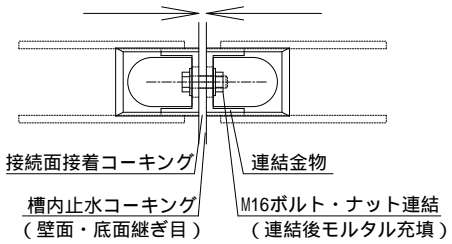
側面断面図



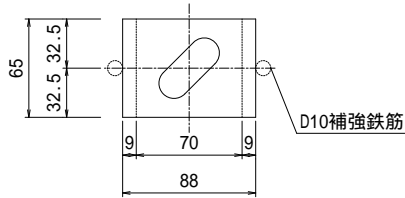
現場組立参考図



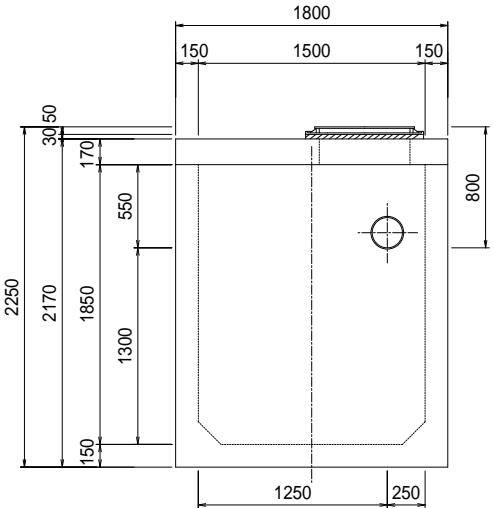
ユニット連結部詳細図



連結金物詳細図



流出側正面図



油水分離槽仕様表

適応管サイズ		塩ビ管 VU-200		
流入管底高		槽内底 1400H		
流出管底高		槽内底 1300H		
有効容量 (m3)	第1槽	2.715 (m3)		
	第2槽	2.715 (m3)		
	第3槽	2.715 (m3)		
	第4槽	2.715 (m3)		
	合 計	10.86 (m3)		
重量 (kg)	流入ユニット	1基	6097	
	中間ユニット	1基	4801	
	流出ユニット	1基	6097	
	スラブ版	2枚	4040	
	合 計	21035 (kg)		
600角枠丸蓋		4枚 (T-25)		
連結用金物類		一式 (プレートボルト・ワッシャー・ナット)		
トラップ管		1本 (取付済)		
高さ調整桎		別途協議 (要・不要・指定H)		

貸出品

吊り金具・施工治具	
詳細は別途「施工用道具説明書」をご確認ください	

別途現場手配品

コーキング	コーキング 剤13本・コーキング ガン
玉掛け用具	ワイヤー・シャックル

() 内寸法は部品長の実寸です。ユニット連結時のパッキン及び接着剤での伸びが(0～15mm)出ますので考慮下さい。(スラブ版は若干長くなります。)

特記

花沢建材工業株式会社

図名

油水分離槽 AQ-151418

縮尺

1/50

図面

0906-2026

製図